

séjours

ORANGE

Août 2010

Choisissez bien le type de séjour. Pour cela, reportez-vous à la page 3

Séjour	Dates	Tarifs	Âges	Places	Au départ de
ST DENIS (17) Charente-Maritime	3 semaines du 2 au 22 Août	1 880 €	11 - 17 ans	27	Paris, Nantes
FLORENSAC (34) Cote méditerranéenne	3 semaines du 2 au 22 Août	1 880 €	6 - 17 ans	27	Cognac, Angoulême, Bordeaux, La Rochelle,
CAMBO LES BAINS (64) Pays Basque	2 semaines : du 26/07 au 8/08	1 410 €	6 - 17 ans	27	Cognac Angoulême Bordeaux
	du 9/08 au 22/08	1 410 €	6 - 17 ans		
	4 semaines : du 26/07 au 22/08	2 480 €	10 - 17 ans		
LANCIEUX (22) Bretagne	2 semaines : du 26/07 au 8/08	1 410 €	6 - 17 ans	27	Paris Nantes
	du 9/08 au 22/08	1 410 €	6 - 17 ans		
	4 semaines : du 26/07 au 22/08	2 480 €	10 - 17 ans		
DÉCOUVERTE DE LA COLO	Voir également en page 4 les séjours DÉCOUVERTE DE LA COLO les 6-10 ans.				

**Situation**

St Denis du Pin est un village situé à proximité de St Jean D'Angély en Charente Maritime. Coeur de la Basse Saintonge, cette région offre un panorama architectural riche lié à sa longue histoire et à celle des eaux de vie de Cognac. Ainsi l'abbatiale gothique remarquable de St Jean d'Angély peut accueillir durant l'été une grande variété de manifestations et festivals en tous genres. Flâner l'été dans St Jean au hasard de ses places, de ses ruelles et de ses jardins est un vrai plaisir. On trouvera également à St Jean le centre aquatique Atlantys, dont les petits bassins sont parfaitement adaptés à notre groupe. Dans la région, le groupe découvrira également les villes de Saintes, Rochefort, Cognac ou encore La Rochelle. Sur la côte à une quarantaine de kilomètres, de nombreuses plages pourront faire l'objet de sorties à la journée. Baignades, sorties en bateau, visites des îles (Aix, Oléron...) compléteront donc le programme des activités extérieures.

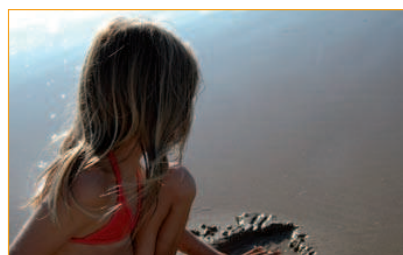
Le Centre

La maison, ancien corps de ferme traditionnel, rénové de façon fonctionnelle et dans le respect de l'esprit des lieux, offre également des possibilités d'activités extérieures.

Un grand parc, clos de murs et agrémenté d'arbres centenaires, offre des espaces ensoleillés et ombragés, où nous installerons nos petites piscines. Les salles d'activités aménagées dans les annexes sont nombreuses et à l'écart les unes des autres.

Cette configuration permet de proposer des animations calmes aux enfants par petits groupes. Au rez-de-jardin du bâtiment principal, on trouve la salle d'animation, une salle vidéo et la partie restauration.

A l'étage, les enfants son logés dans **des chambres confortables de 2 à 4 lits.**

**Situation**

Le centre est un IME, et donc parfaitement adapté à notre groupe.

Des terrains découverts et ombragés sont accessibles dans un grand parc qui reste

ouvert à une extrémité. Il n'y a pas de danger et cette ouverture est éloignée des parties que nous utiliserons, mais un enfant qui a une forte tendance à fuir ne trouvera pas sa place sur ce séjour. L'hébergement se fait en **chambres de 2 et 3 lits.**

Florensac est un village méridional sur les rives de l'Hérault. Nous n'aurons pas de difficultés à nous mettre au rythme du village: la sieste aux heures les plus chaudes, la plage en fin d'après-midi, puis

parfois les brasucades (soirées autour du brasero),

Les plages de la Méditerranée ne sont qu'à une dizaine de kilomètres de Florensac. Vers Agde, le Grau d'Agde, ou les longues plages de Marseillan qui s'étendent jusqu'à Sète.

Côté ville, nous retiendrons quelques sites intéressants : Sète, son port et ses joutes ; Montpellier, sa place de la Comédie et son aquarium, et

côté campagne le village médiéval de St Guilhem le désert, la vallée de l'Hérault, le pont du diable ou encore la spectaculaire grotte de Clamouse.



Enfants - Adolescents



Anglet, Biarritz, et St Jean de Luz.

Activités

Les sites remarquables à visiter ne manqueront pas : Grottes d'Isturitz et Oxocelhaya ; spectacle sons et lumières de la grotte de Sare ; ascension de la Rhûne (sommets mythiques du Pays Basque, à 905 m) par le train funiculaire pour la découverte d'un panorama sur la côte atlantique étonnant au milieu des Pottoks (petits chevaux sauvages) ; balade à Espelette au milieu des maisons couvertes de guirlandes de piment en cours de séchage ; musée du chocolat à Bayonne, fêtes à St Jean Pied de Port, marchés locaux...

Cambo les bains

Situation

Cambo les Bains a une situation privilégiée, adossé aux Pyrénées à 20 minutes seulement des vagues de l'Atlantique et de ses stations balnéaires :

A St Pée sur Nivelle, les enfants profiteront du lac et de ses aménagements. Bien entendu, de nombreuses sorties à la plage seront également organisées.

La maison

Le centre est constitué d'une belle bâtisse basque ancienne. C'est dans cette maison que les enfants peuvent prendre leurs repas, mais le plus souvent les groupes préfèrent manger dehors, à l'abri sous un grand préau.

Les chambres de 4 lits sont situées à l'étage d'un second bâtiment, plus moderne.

Au rez-de-chaussée plusieurs salles d'activités peuvent accueillir des petits groupes pour des activités calmes.

Le parc est clos.



côte d'Emeraude dévoile ses richesses touristiques.

La baie s'observe du Mont Saint Michel ou du site moins fréquenté de la pointe du Grouin. Cancale est une petite cité typiquement bretonne qui contraste avec sa grande sœur la cité de St Malo. Chacune à son échelle offre des lieux de promenades et de découvertes d'exceptions (ports, cités fortifiées, chemins longeant le littoral...).

En allant vers l'ouest, on passe le barrage de la Rance (usine marémotrice) pour atteindre Dinard, la « ville-jardin » et ses 8 km de sentiers douaniers.

On arrive ensuite aux landes sauvages de la presqu'île de Fréhel dominée par son cap qui s'élève à 70 mètres au-dessus du niveau de la mer pour nous offrir un panorama exceptionnel.

Lancierieux

Situation

Le centre de vacances est situé à Lancierieux au cœur de la côte d'Emeraude, sur les bords du Frémur. Du Mont St Michel au Cap Fréhel, la

Activités

Activités sur place autour de l'eau et du sable. Sorties à la mer (promenades, baignades). Visite de la ville fortifiée de St Malo en petit train. Balade en bateau. Visite de l'aquarium (dont un bassin « tactile » où les enfants peuvent toucher des raies). Activités physiques : tir à l'arc (avec des moniteurs spécialisés dans le sport adapté), piscine, équitation...

La maison

Ancienne longère, cette grande maison réaménagée pour l'accueil de groupe est confortable. **Les chambres de 4 (2 lits superposés) seront utilisées pour 2 enfants. La partie dortoir est compartimentée en box de 2 lits.** D'autres espaces d'hébergement permettront d'isoler les enfants qui ont des nuits un peu agitées (il est indispensable de nous le signaler à l'inscription).

A l'extérieur, le **jardin clos** dispose de 2 espaces pour la détente, séparés par une grande salle d'activité que nous utiliserons également.

